

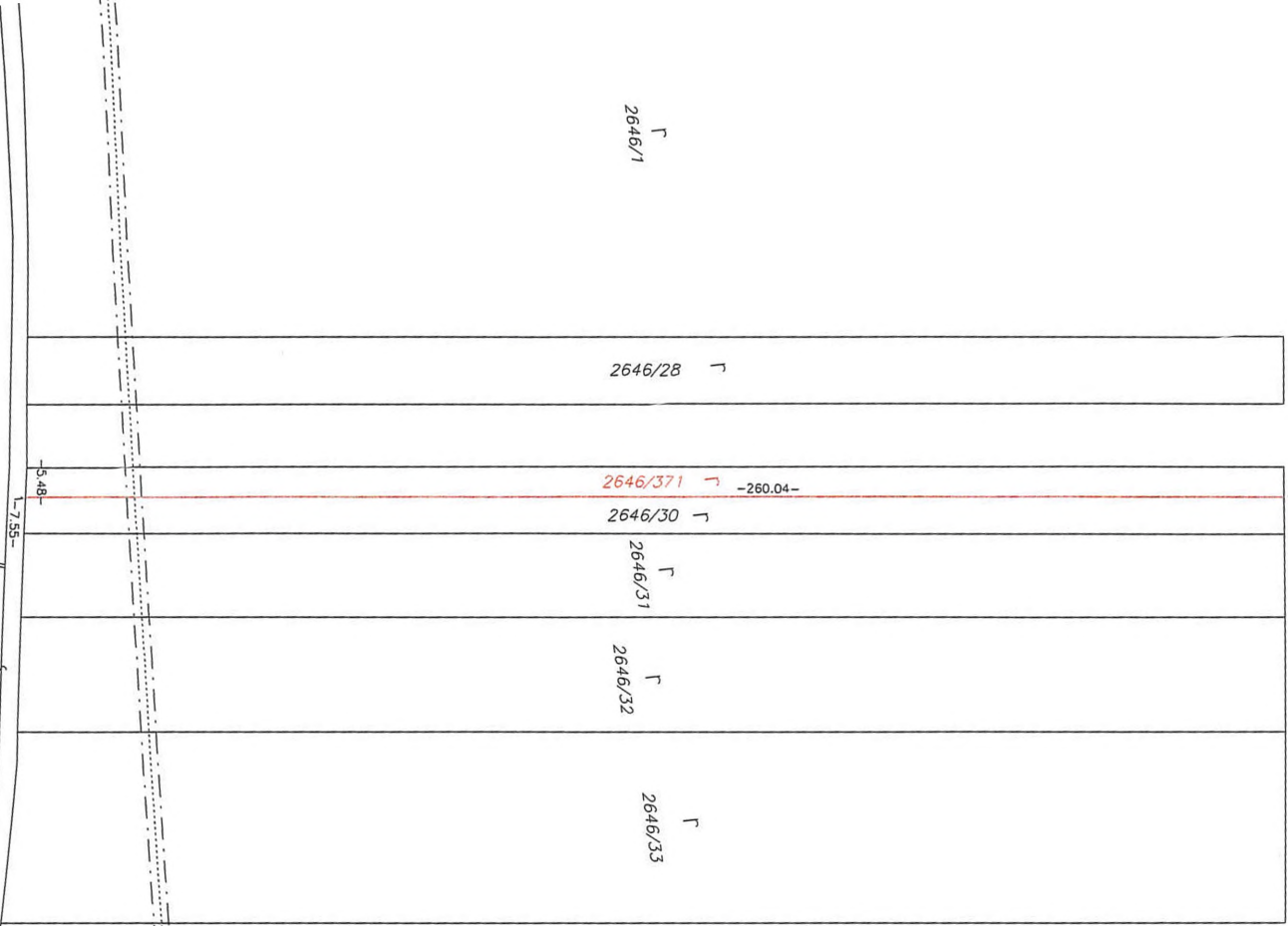
STAVOVANÉ
PODLE ZK. Č.
145/1995 Z. z.

Geometrický plán je podkladom na právne úkony, keď údaje doterajšieho stavu výkazu výmer sú zhodné s údajmi platných výpisov z katastra nehnuteľností

Vyhотовiteľ Eduard Bednárík – GEODET Sládkovičova 26 920 41 Leopoldov IČO: 44392346	Kraj <i>Trnavský</i>	Okres <i>Hlohovec</i>	Obec <i>Leopoldov</i>
	Kat.územie <i>Leopoldov</i>	Číslo plánu <i>52/2023</i>	Mapový list č. <i>Hlohovec 8-6/32 Hlohovec 8-6/41</i>
GEOMETRICKÝ PLÁN na oddelenie pozemku parcela číslo 2646/371			
Vyhотовil	Autorizačne overil		Úradne overil Meno: <i>Ing. Mária Minarechová</i>
Dňa: <i>11.12.2023</i>	Meno : <i>Eduard Bednárík</i>	Dňa <i>11.12.2023</i>	Meno <i>Ing. Jaroslav Režnák</i>
Nové hranice boli v prírode označené <i>neboli označené</i>	Náležitostami a presnosťou zodpovedá predpisom <i>Jaroslav</i>		dňa <i>27.12.2023</i> / Číslo <i>G1 519/2023</i>
Záznam podrobného merania (meračský náčrt) č. <i>1825</i>	Súradnice bodov označených číslami a ostatné meračské údaje sú uložené vo všeobecnej dokumentácii		Overené podľa paragr. 9 zákona NR SR č. 215/1995 Z. z. o geodézii a kartografii
			Pečiatka a podpis



2646/1



2646/1

2646/28

2646/371 -260.04-

2646/30

2646/31

2646/32

2646/33

2646/1

1657/1

7.55

5.48

6.23
7.55

5

VÝKAZ VÝMER

DOTERAJŠÍ STAV					ZMENY					NOVÝ STAV				
Vlastník (iná opráv. osoba) adresa, (sídlo)	Druh pozemku	Výmera		Číslo parcely	Diel číslo	k parc. číslo	m ²	od parc. číslo	m ²	Číslo parcely	Výmera		Druh pozemku	
		ha	m ²								ha	m ²		kód
Stav právny je totožný s registrom C KN														
	orná p.		3584	2646/30						2646/30		1965	orná p. 1	Doterajší
										2646/371		1619	orná p. 1	Doterajší
			3584									3584		

kód spôsobu využívania pozemku 1 - pozemok využívaný pre rastlinnú výrobu, na ktorom sa pestujú obilniny, okopaniny...

Poznámka: K zápisu geom. plánu je potrebné doložiť výnimku zo zákazu drobenia podľa § 22 a 23 zákona č. 180/1995 Z.z.